

So einfach kann Testen heute sein

Der zweiteilige Speicheltest funktioniert

- ohne Abstrich
- ohne Reagenzflüssigkeit
- liefert Testergebnisse in wenigen Minuten

Ideal für Kinder und für Menschen mit Beeinträchtigungen

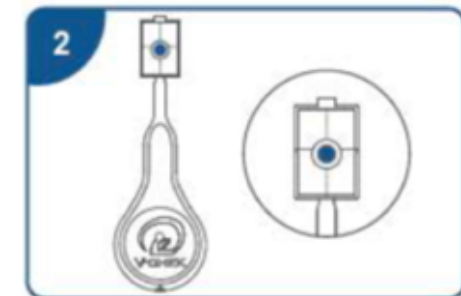
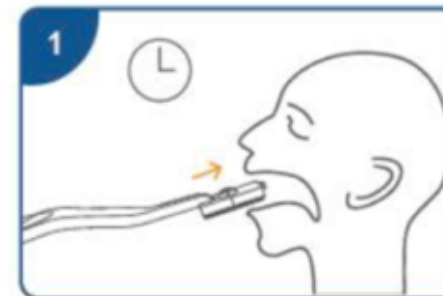
Vorteile

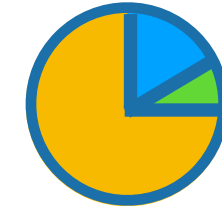
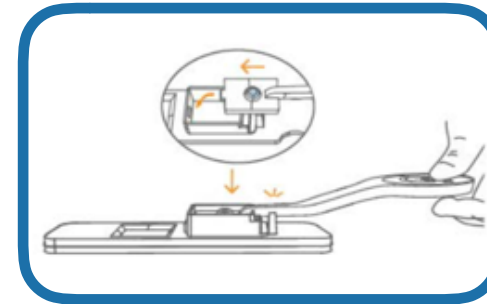
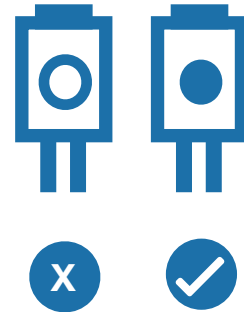
- kein Abstrich notwendig
- Speichelsammlung mittels Schwämmchen auf Griffstück
- Schwämmchen besteht aus Watte (Zellulose)
- keine Chemie, kein Reagenz

Zuverlässige Testergebnisse

Spezifität: 98,8%
Sensitivität: 92,1%

PCR-Konsistenz: 96,1%
Limit of Detection: 100 TCID₅₀/mL





Ergebnis 10-15 Minuten
nach Testung ablesen

1. Test in den Mund nehmen

Nehmen Sie das Griffstück mit dem Schwämmchen in den Mund und bewegen Sie es ca. 90 sek. hin und her, um von verschiedenen Stellen im Mund Speichel aufzusammeln.

Jede Speichelart ist für den Test geeignet. **Ideal** ist es jedoch **am Morgen**, noch **vor dem Zähneputzen** zu testen, oder ca. 15 min. vor der Testung nicht zu essen oder zu trinken.

Das Schwämmchen besteht aus Mikrozellulose (Watte), beinhaltet keine Reagenzien oder Chemikalien und ist gesundheitlich vollkommen unbedenklich.

2. Feuchtigkeit prüfen

Nach ca. 90 sek. nehmen Sie das Griffstück aus dem Mund. Ist das Schwämmchen gut mit Speichel durchtränkt, zeigt sich ein **blauer** Punkt.

Ist der blaue Punkt nicht oder nur schwach erkennbar, nehmen Sie das Griffstück nochmals für einige Zeit in den Mund, um das Schwämmchen noch besser zu durchfeuchten.

Der blaue Punkt auf der Rückseite des Griffstücks besteht aus Lebensmittelfarbe und ist gesundheitlich ebenfalls völlig unbedenklich.

3. Griffstück in Test einlegen

Legen Sie das Griffstück in die Testkassette ein. Die Spitze des Schwammkopfs dazu in die Ausbuchung der Kassette schieben.

Drücken Sie nun das Griffstück nach unten bis es mit einem Klick einrastet. Das Schwämmchen wird dadurch auf den Teststreifen gedrückt. Die Testreaktion beginnt.

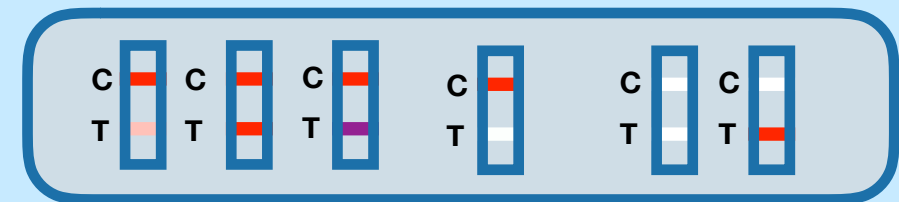
4. Ergebnis ablesen

Testergebnis zwischen 10 und 15 Minuten nach der Testung ablesen.

Ein zu frühes oder zu spätes Ablesen kann zu falschen Ergebnissen führen.

Ergebnis wie unten dargestellt interpretieren.

Auch ein blasser, hellroter Streifen ist als positives Ergebnis zu werten.



positiv

negativ

ungültig